

Culte et culture à Montplacé

Entre restauration et programmation musicale, l'association pour la sauvegarde de la chapelle Notre-Dame de Montplacé à Jarzé demeure très active. Prochain concert samedi 11 juin.

L'association pour la sauvegarde de la chapelle Notre-Dame de Montplacé a une double mission : la préservation de la chapelle et sa promotion. Tant dans le domaine culturel que cultuel.

La chapelle a été classée monument historique en 1950 ; en 1989, l'association a été lauréate du concours Chefs-d'œuvre en péril, animé par Pierre de Lagarde et Eve Ruggieri. Fin avril, lors de son assemblée générale, elle présentait son programme d'animations.

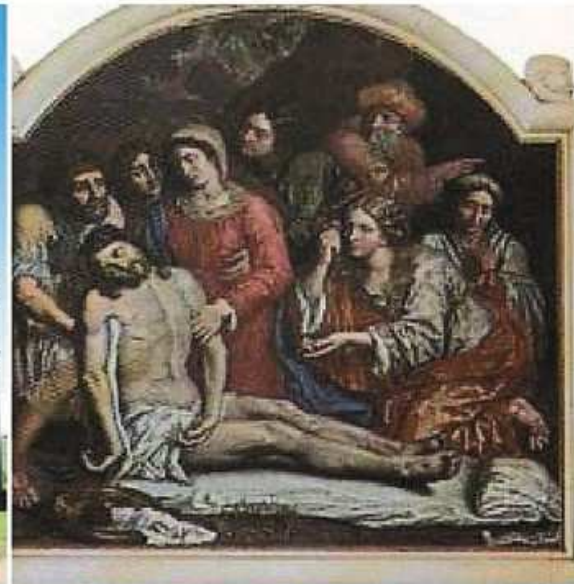
Un tableau du XVII^e siècle restauré

L'année dernière, les concerts, les visites, les conférences et la Journée du patrimoine ont touché un large public ; la célébration de la fête de l'Assomption du 15 août a rassemblé plus de 500 personnes, dont 200 pèlerins gravissant à pied la colline à partir du Moulinet.

Le président de l'association Noël Lussion évoque les travaux en cours : « Le tableau du maître-autel La Mise au Tombeau, attribué au peintre angevin du XVII^e siècle, Jean Ernou, est en restauration pour la 3^e fois ; il souffre apparemment de variations de température et d'humidité. Un thermo-hygromètre a été acquis, installé et paramétré dans la chapelle ».

Isabelle de Kergommeaux, secrétaire de l'association, évoque par ailleurs « la nécessité d'un nouveau devis pour la restauration du haut-relief surplombant la porte latérale, qui représente les instruments de la Passion. Les chaises de la chapelle seront restaurées au fur et à mesure et de nouvelles étagères pour les couronnes de mariées seront installées ». Pour Bernard Cailleau, trésorier, « le bilan financier est largement positif - malgré la baisse des subventions - grâce au succès des concerts ».

Le 3 avril, la chapelle a accueilli l'Ensemble vocal du Val de Loire sous la direction de Christophe Gérault. Le 11 juin prochain à 17 heures, un après-midi musical réunira les jeunes



Jarzé. La chapelle attire pèlerins et musiciens. Le tableau de Jean Ernou en cours de restauration. Le haut-relief de la porte latérale est à restaurer. Elena Andreyev viendra avec l'ensemble Ground Floor le 24 juillet.

élèves des écoles de musique des communes avoisinantes, ceux du conservatoire d'Angers formant de petits ensembles de musique de chambre, ainsi que l'orchestre junior de la Lyre jarzéenne. Le 24 juillet à 17 heures, l'ensemble Ground

Floor avec Elena Andreyev (violoncelliste de renommée internationale), donnera un concert pour un programme de musique sacrée au temps de Louis XIV autour de Marc-Antoine Charpentier. Le 21 août à 17 heures, se produira le chœur de la

Laure de la Trinité-Saint-Alexandre-Nevsky de Saint-Petersbourg, en petite formation.

Site de l'association :
www.chapelle-montplace.com